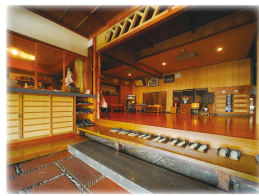




きらやか銀行 きらやか銀行は「山形の温泉宿」を応援しています。



▲重厚な歴史を物語る玄関

▼作家・横光利一も愛した歴史ある宿



夕闇に佇む外観はなつかしさにほっとする



天然温泉

大人気！海鮮&グルメプラン



全室和室の客室は昔の趣をそのままに

開湯1000年余りの歴史を誇り、多くの文人墨客に愛さ

れたあつみ温泉。近代的で豪華な「たちばなや」「萬国屋」の両横綱が人気ですが、今回は歴史を感じさせる外観でひっそり佇む「瀧の屋」にお邪

魔してみました。

館内は天井や障子越しなど随所にオレンジ色の間接照明が灯り、まさに昭和レトロな雰囲気。純和風でセンスのいい調度類にも心が癒されます。

サービスの行き届いた仲居さんに案内されてお部屋へ。窓からは眼下に温海川が流れ、あつみ温泉のメインストリートである「かじか通り」が一望できます。

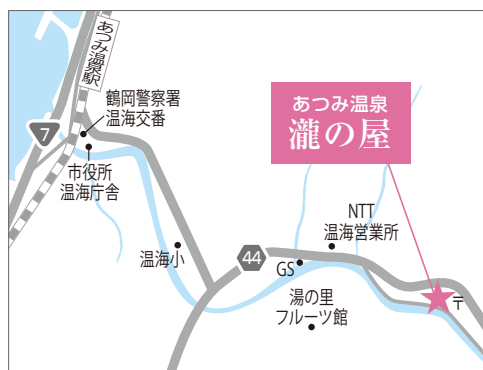
十和田石を敷き詰めたというお風呂場は広くて清潔感があり、温泉は塩

分のあるサラリとした透明のお湯です。泉質はナトリウム・カルシウム・硫酸塩・塩化物泉だそう

お風呂からあがったら待望の夕食。夕食も朝食もお部屋でいただけるのが嬉しいポイントで、出立での料理を大切な人と水入らずで。大人気なのが「鯛の兜揚げ」で力アリと揚がった口当たり

あつみ温泉では3月1日から「湯のまち人形めぐり」が開催されるとか。温泉街をふらりと散歩しながら雛めぐりをするのこの時期ならではですね。

あつみ温泉 瀧の屋



〒999-7204  
山形県鶴岡市あつみ温泉甲169  
Tel.0120-43-3025

■1泊2食料金/お一人様10,500円〜■客室/和室12室■チェックイン/15時■チェックアウト/10時  
■泉質/ナトリウム・カルシウム・塩化物・硫酸塩温泉■  
効能/飲用、尿結石、火傷、湿疹、皮膚病、神経痛、リウマチ婦人病、諸病回復期など■送迎バスあり。詳しくはお問合わせください。

日帰り入浴 ●ご利用時間/11時〜20時頃まで  
●料金/大人600円/子供300円

あつみ温泉 瀧の屋 検索

# 訪ねてみたい 山形の宿 23 あつみ温泉 瀧の屋

やまコミ読者限定  
お得クーポン  
ご宿泊のお客様に限り  
お酒又は  
ソフトドリンク  
1本サービス

※ご来館の際、本クーポン券をご提示ください。  
※クーポン1枚につき2名様まで有効  
※H24.3.31まで有効